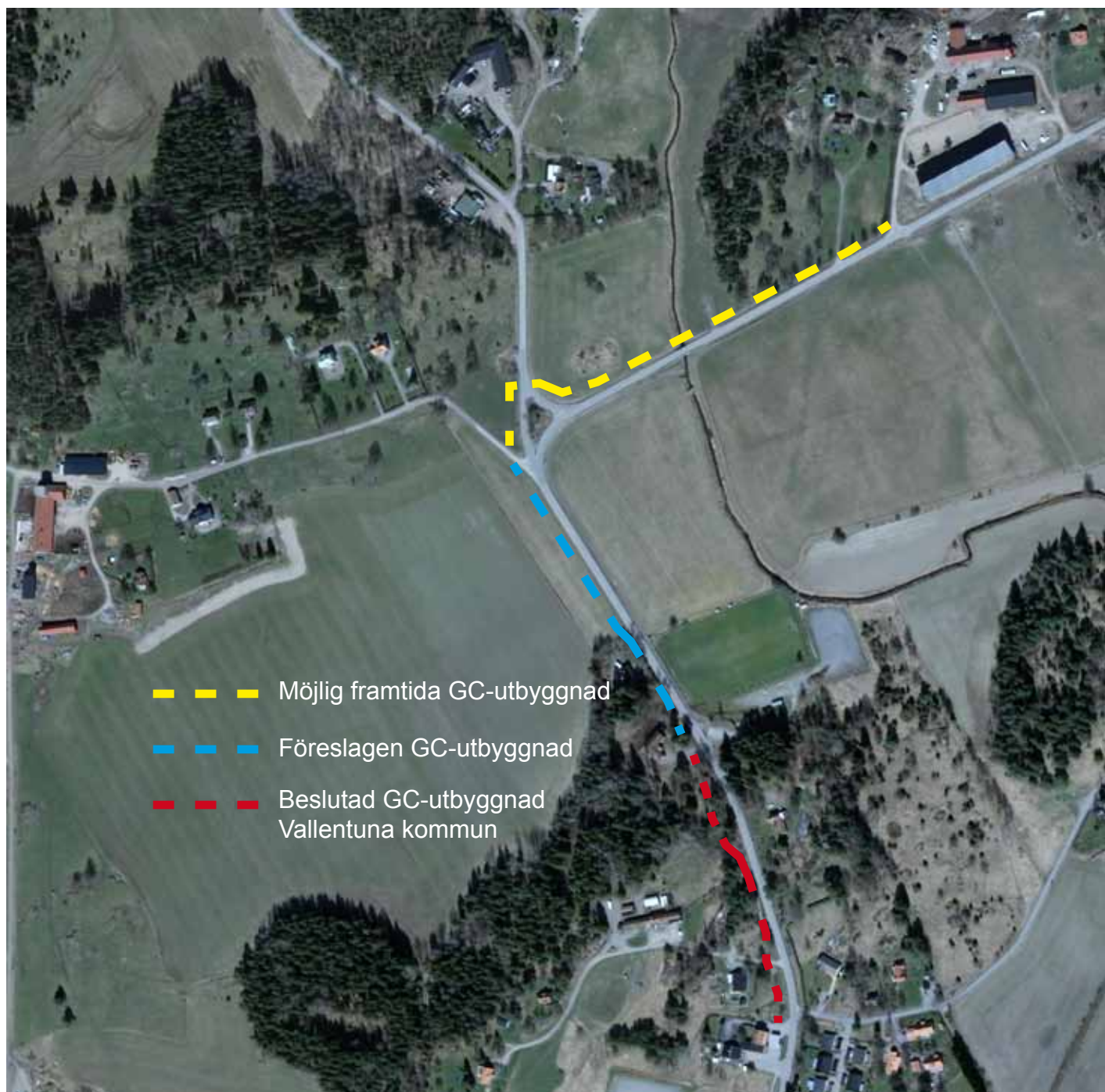
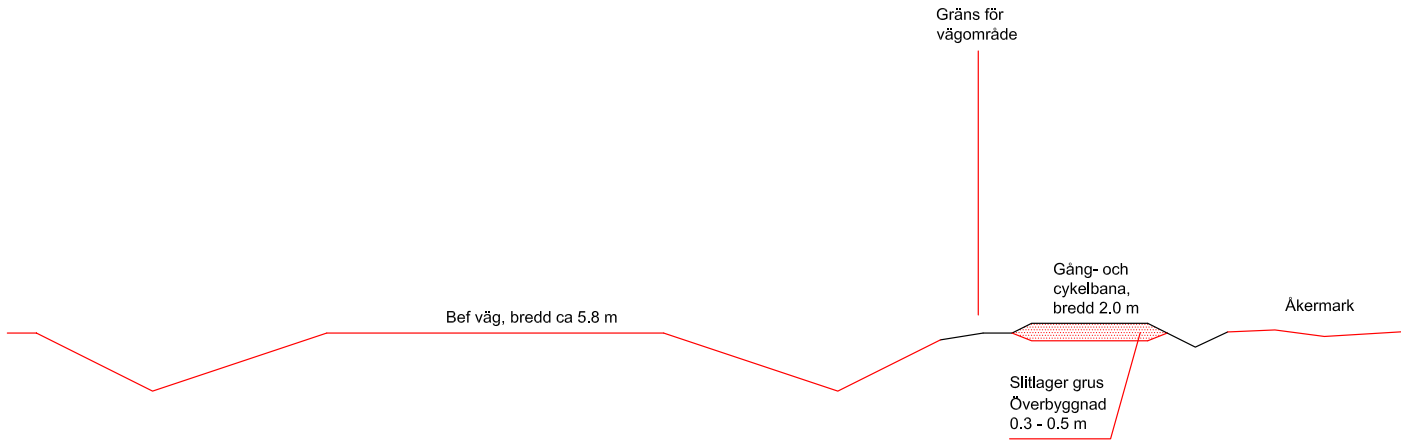


# Idéutredning GC-väg Norra Lindholmen



## Typsektion



## Kostnader

Den blåsträckade delen översikten är ca 300 m lång. En enkel GC-väg med slitlager av grus över åkermark kan byggas för ca 1000 kr/m.

Den södra delen förbi fastigheten kräver en del trummor och täckdikningar, vilket påverkar kostnaderna.

En bedömning är mot bakgrund av ovanstående en byggkostnad på ca 500 000 kr.